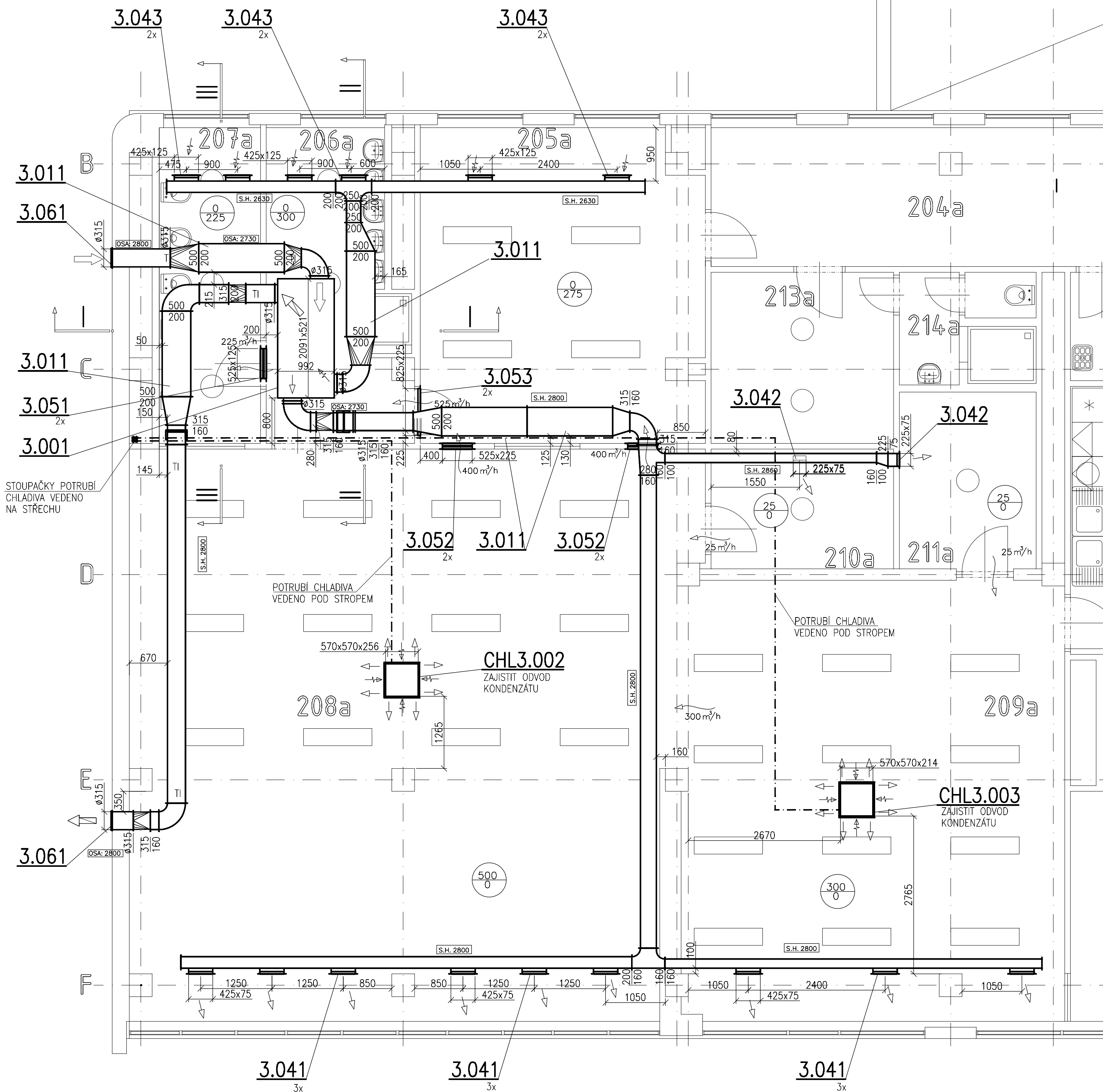
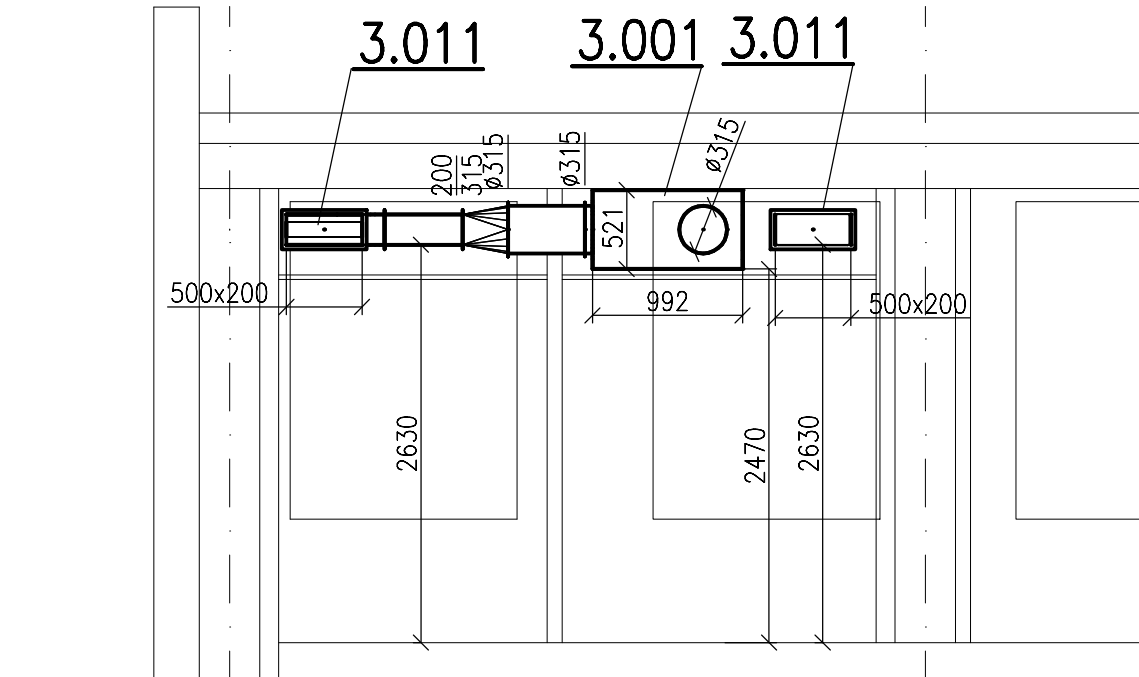


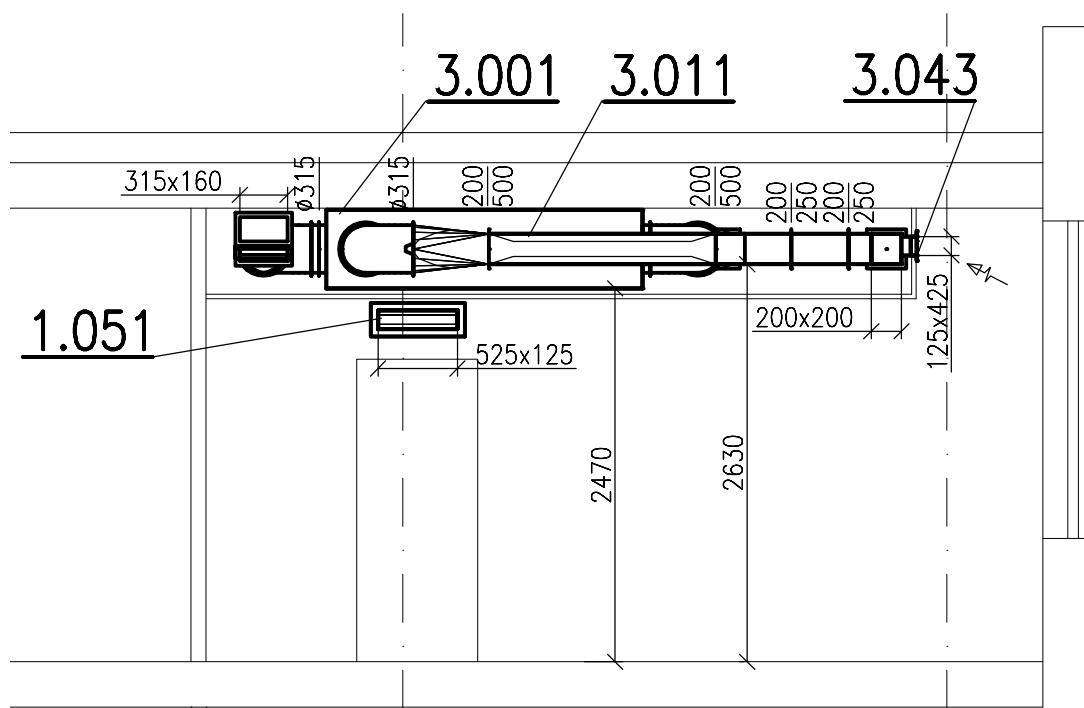
PŮDORYS 2.NP – OSY 1÷6



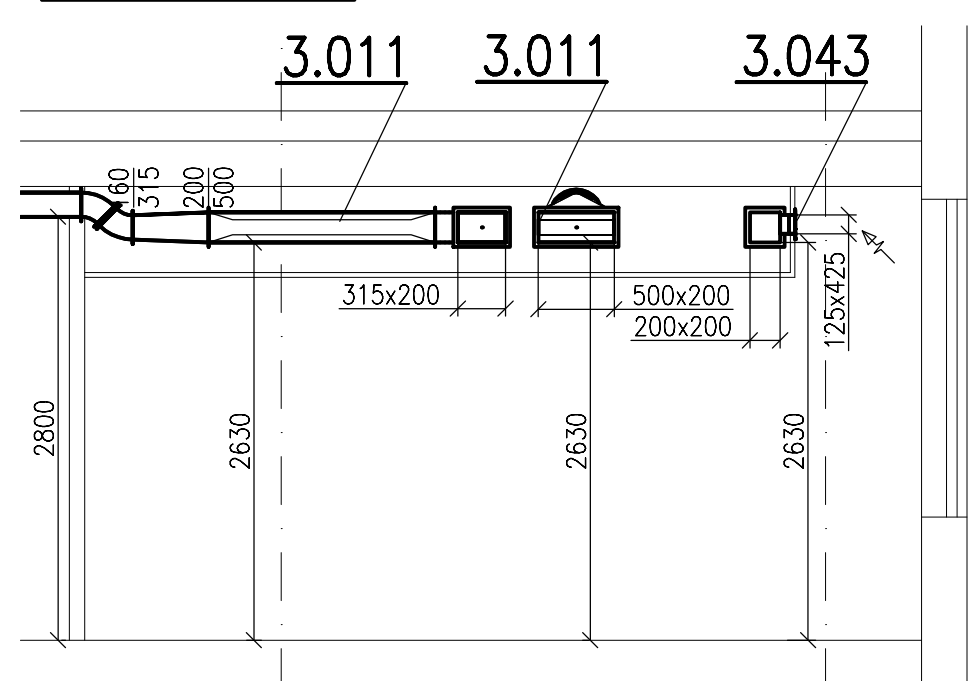
ŘEZ I–I



ŘEZ II–II



ŘEZ III–III



LEGENDA

-PŘÍVOD VZDUCHU
-ODVOD VZDUCHU
-PŘEPOUŠTĚNÍ VZDUCHU
-VÝFUK VZDUCHU
-SÁNÍ VZDUCHU
-VZDÁLENOST SPODNÍ HRANY POTRUBÍ OD PODLAHY
-VZDÁLENOST OSY POTRUBÍ OD PODLAHY
-MNOŽSTVÍ PŘÍVÁDĚNÉHO/ODVÁDĚNÉHO VZDUCHU
-TEPELNÁ IZOLACE

Od VZT jednotky zajistit odvod kondenzátu

Polohu stěnových mřížek určit po dohodě se stavbou, spodní hrana mřížky cca 2100mm od podlahy

Přesná trasa VZT potrubí bude upřesněna při montáži dle skutečného stavu stavby a technologických rozvodů

VZT potrubí instalovat co nejtěsněji u stropu

Pod VZT jednotkou zajistit v podhledu obslužný prostor, půdorysné rozměry cca 2200x1100mm

Řídící jednotku MaRu VZT jednotky instalovat na stěnu umývárny, přesnou polohu konzultovat s uživatelem

Od vnitřních chladících jednotek zajistit odvod kondenzátu, přesnou trasu vedení potrubí a umístění jednotek nutno konzultovat se stavbou a s uživatelem

IZOLACE:

Teplná izolace: a) izolovat tepelnou izolací VZT rozvody u sacího potrubí zař.3 v celé délce

b) izolovat tepelnou izolací VZT rozvody u výfukového potrubí zař.3 v celé délce

Tabulka místností 2.NP		
Číslo	Název	Plocha [m²]
201	PROSTOR SCHODIŠTĚ	63,08
202	VÝTAH	3,24
203	SKLAD SPINAVÉHO PRÁDLA	1,44
204a	CHODBA	21,03
205a	SÁTKA DĚTI	26,81
206a	UMÝVÁRNA DĚTI	11,50
207a	WC DĚTI	10,52
208a	HERNA	97,54
209a	PRACOVNA	51,95
210a	SKLAD LEHÁTEK	6,72
211a	SKLAD HRAČEK	7,44
212a	PŘÍPRAVNA POKRMŮ	11,28
213a	SÁTKA ZAMĚSTNANCŮ	9,60
214a	PŘEDSÍN., WC, SPRCHA	4,16
215a	SKLAD, SKLAD	4,31
216a	PŘEDSÍN., WC	3,89
217	SBOROVNA	25,26
218	ŘEDITELNA	20,01


kps
s p o l s r. o.

TECHNICA PROSTŘEDÍ, INŽENÝRSKÁ ČINNOST
Třebohostická 2, 108 00 Praha 10
tel.: 607 733 616
e-mail: kps@kps-vzt.cz

ZADAVATEL UMOŽŇUJE POUŽITÍ I JINÝCH, AVŠAK KVALITATIVNĚ A TECHNICKY STEJNÝCH NEBO OBDOBŇNÝCH VÝROBKŮ, MATERIÁLŮ A TECHNICKÝCH ŘEŠENÍ, NEŽ KTERÉ JSOU KONKRÉTNĚ UVEDENY V ZADÁVACÍ DOKUMENTACI ZA PŘEDPOKLADU, ŽE TYTO BUDOU MÍT TECHNICKÉ A ESTETICKÉ PARAMETRY VYŠŠÍ NEBO STEJNÉ, POPŘ. OBDOBŇNĚ SROVNATELNÉ S TECHNICKÝMI SPECIFIKACEMI STAVBY, KTERÉ JSOU PRO ZHOTOVITELE ZÁVAZNÉ.

±0,000 = 237.15 Bpv (vstup do 1.NP)

ARCHITEKTONICKÝ NÁVRH antre s.r.o.		ČÍSLO ZAKÁZKY 07 S 24	
HP Ing. Karel Šíp		STUPEŇ DOKUMENTACE DPSS	
ZODPOVĚDNÝ PROJEKTANT Ing. Martin Pulec		PROFESE VZDUCHOTECHNIKA	
INVESTOR MČ Praha 4, Antala Staška 2059, Praha 4, 140 00		STAVEBNÍ ÚŘAD PRAHA 4	
NÁZEV AKCE ZŠ A MŠ OHRADNÍ, obj. MŠ OHRADNÍ 1367, PRAHA 4		DATUM 02/2025	
SNÍŽENÍ ENERGETICKÉ NÁROČNOSTI OBJEKTU vč. nuceného větrání		ZMĚNA C.	
Ohradní 1367/2 Praha 4, č.parc.: 700/25, 700/172, 700/26, 700/51, k.ú.: Michle		FORMÁT 8 x A4	
ČÁST NAVRHOVANÝ STAV		MĚŘÍTKO 1:50	
OBSAH PŮDORYS 2. NP - OSY SLOUPŮ 1+6		ČÍSLO VÝKRESU SO 01	
		ČÍSLO TISKU 05	



antre
projektový atelier

Antre s.r.o.

Sídlo : Štěpanická 274, Praha 9
Atelier : Drahobejlova 54, Praha 9
IČO : 26 49 63 99, DIČ : CZ 26 49 63 99
tel : 2 66 109 838, fax : 2 66 316 116
e-mail : antre@antre.cz